

DAS TEAM VOM INFONETZ KREBS

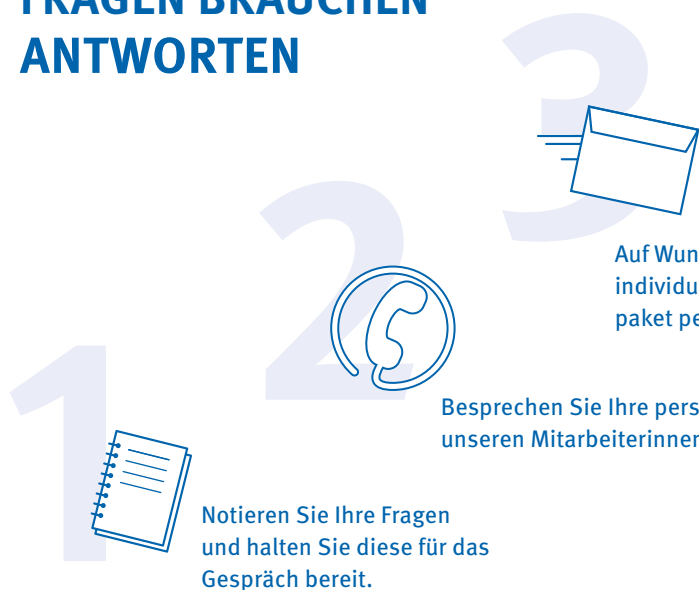
Die Mitarbeiterinnen und Mitarbeiter vom INFONETZ KREBS stehen Ihnen bei all Ihren Fragen, die Sie zum Thema Krebs haben, zur Seite.

Wir vermitteln Ihnen Informationen in einer Sprache, die Sie auch als Laie gut verstehen. Nach einem Beratungsgespräch stellen wir Ihnen gerne Informationsmaterialien zusammen – als Basis, damit Sie vor Ort Ihren weiteren Weg gut informiert und selbstbestimmt gehen können.

Sie erreichen uns per Telefon, E-Mail oder Brief.



FRAGEN BRAUCHEN ANTWORTEN



1 Notieren Sie Ihre Fragen und halten Sie diese für das Gespräch bereit.

2 Besprechen Sie Ihre persönlichen Fragen mit unseren Mitarbeiterinnen und Mitarbeitern.

3 Auf Wunsch erhalten Sie Ihr individuelles Informationspaket per Post oder E-Mail.



KONTAKT

Tel.: 0800 / 80 70 88 77
Mo bis Fr 8 – 17 Uhr
E-Mail: krebshilfe@infonetz-krebs.de
Internet: www.infonetz-krebs.de

Deutsche Krebshilfe
Buschstr. 32 53113 Bonn

SPENDENKONTO KREISSPARKASSE KÖLN

IBAN: DE23 3705 0299 0000 8282 82
BIC: COKSDE 33

Jede Spende hilft!

Alle Aktivitäten der Deutschen Krebshilfe und der Deutschen Krebsgesellschaft sind nur möglich, weil die Bevölkerung uns mit Spenden und freiwilligen Zuwendungen unterstützt. Öffentliche Mittel stehen uns für unsere Arbeit nicht zur Verfügung.

DIE DIAGNOSE KREBS

verändert häufig das gesamte Leben. Ob Sie selbst betroffen sind, Angehöriger oder Freund eines Erkrankten sind – die Deutsche Krebshilfe und die Deutsche Krebsgesellschaft möchten Ihnen in dieser Situation gemeinsam mit der Stiftung Deutsche Leukämie- & Lymphom-Hilfe mit Informationen und Beratung zur Seite stehen. Das Team des INFONETZ KREBS beantwortet Ihnen in allen Phasen der Erkrankung Ihre persönlichen Fragen nach dem aktuellen Stand von Medizin und Wissenschaft. Wir vermitteln Ihnen themenbezogene Anlaufstellen und nehmen uns vor allem Zeit für Sie.



BERATUNGSTHEMEN INFONETZ KREBS

Krebs behandeln

- Diagnosemethoden
- Therapieverfahren
- Neue Behandlungsstrategien / Personalisierte Medizin
- Krankenhaussuche: Onkologische Zentren
- Klinische Studien
- Ärztliche Zweitmeinung
- Nebenwirkungen
- Schmerzen
- Palliative Versorgung
- Komplementäre Verfahren
- Krebsnachsorge

Leben mit Krebs

- Seelische und soziale Belastungen
- Hoffnung
- Ängste
- Chronische Müdigkeit (Fatigue)
- Trauer und Verlust
- Kontakte zu
 - Krebsberatungsstellen
 - Psychoonkologen
 - Krebs-Selbsthilfe
 - Therapeuten

Soziale Absicherung

- Krankengeld
- Zuzahlungen
- Schwerbehinderung
- Rehabilitation
- Beruf und Arbeit
- Erwerbsunfähigkeit
- Patientenverfügung und Vorsorgevollmacht

Krebsprävention und -früherkennung

- Nichtrauchen
- UV-Schutz
- Gesunde Ernährung
- Bewegung und Sport

- Früherkennungsuntersuchungen

WISSEN SCHAFFT MUT!

Notieren Sie hier Ihre Fragen

**INFONETZ
KREBS**
Wissen schafft Mut