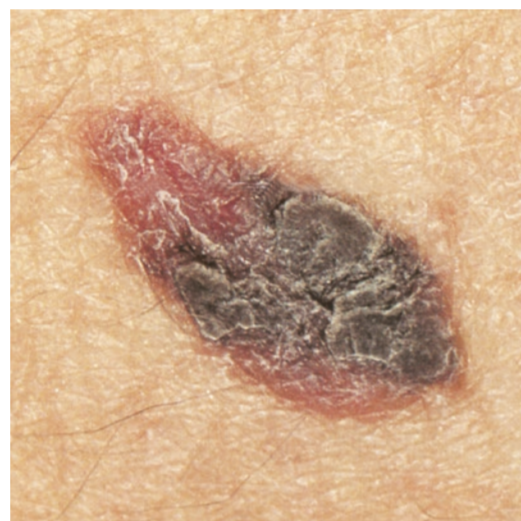


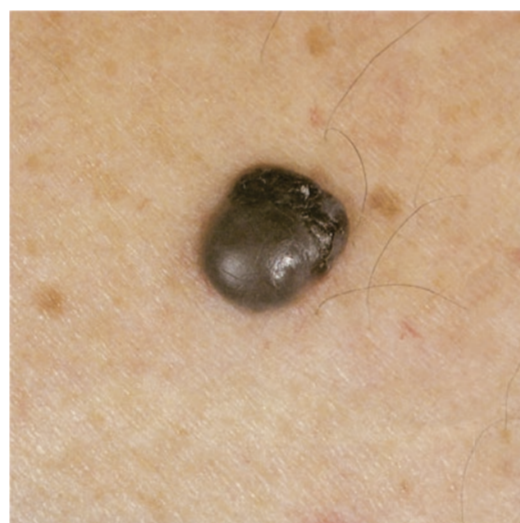
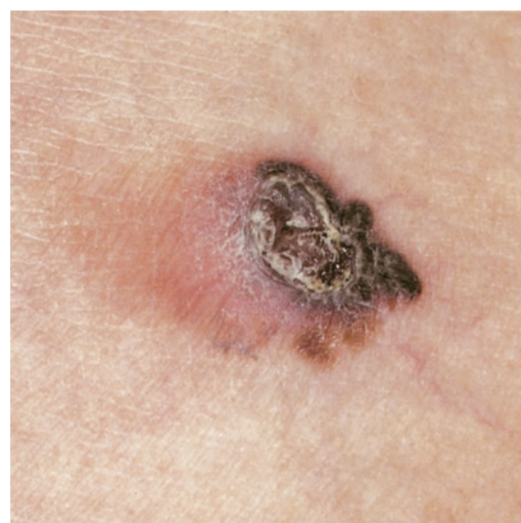
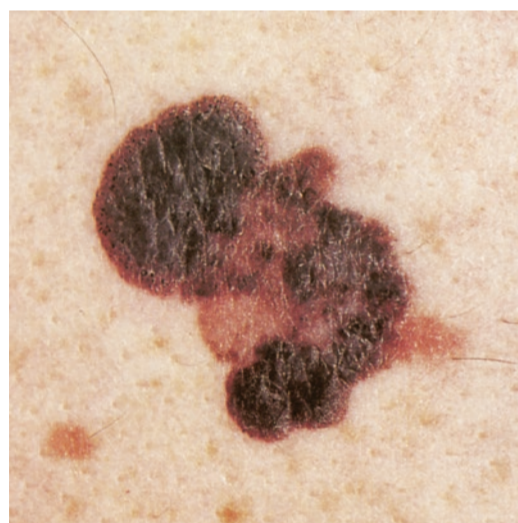
# ERKENNEN SIE HAUTKREBS

## FRÜH ERKANNT IST HAUTKREBS HEILBAR

### Malignes Melanom

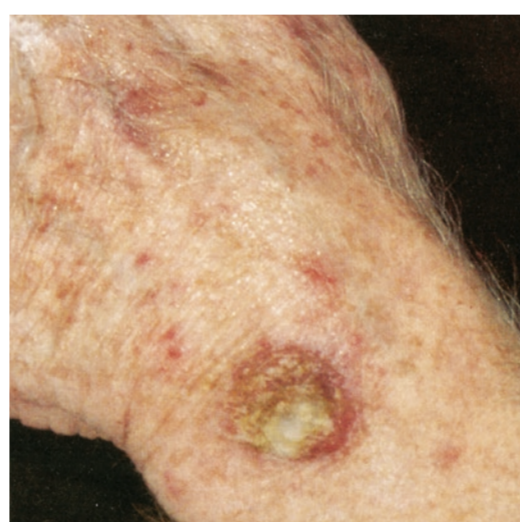
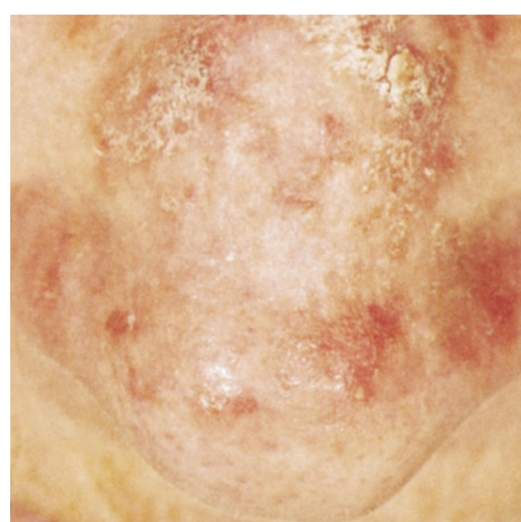


Maligne Melanome in frühen Entwicklungsstadien



Maligne Melanome in späteren Entwicklungsstadien

### Basalzell- und Plattenepithelkarzinom



Basalzellkarzinom auf dem Nasenflügel

Vorstufe des Plattenepithelkarzinoms (solare Keratose) auf dem Nasenrücken

Plattenepithelkarzinom auf dem Handrücken

### ABCD-Regel zur Früherkennung des malignen Melanoms

- **A – Asymmetrie**  
Ein Pigmentmal gilt als auffällig, wenn es nicht gleichmäßig rund oder oval ist
- **B – Begrenzung**  
Verwischte, ungleichmäßige Umrandungen, die an den Rändern „auszulaufen“ scheinen, sind Alarmsignale
- **C – Colour (Farbe)**  
Hat das Pigmentmal unterschiedlich gefärbte Zonen, wirkt es fleckig, sollte es vom Hautarzt angesehen werden
- **D – Durchmesser**  
Ist das Pigmentmal größer als 5 mm, sollte es auf jeden Fall beobachtet werden

### Mögliche Kennzeichen für Hautkrebs

#### Malignes Melanom

- Zutreffende Merkmale der ABCD-Regel
- Ein Pigmentmal ist dunkler und unterscheidet sich deutlich von anderen Pigmentmalen
- Nach jahrelangem Stillstand wächst ein Pigmentmal plötzlich
- Ein bestehendes oder neues Pigmentmal brennt, juckt oder blutet

**Vorsicht:** Jedes Jahr erkranken mehr als 36.000 Menschen neu an einem malignen Melanom. Die gefährlichen Melanome können auch an versteckten Körperstellen entstehen, zum Beispiel zwischen den Zehen oder Fingern, unter den Nägeln und Fußsohlen, auf dem behaarten Kopf, an den Schleimhäuten sowie hinter den Ohren.

#### Basalzell- und Plattenepithelkarzinom

- Hautveränderungen, die nicht abheilen
- Rötliche Stellen vor allem am Kopf, den Schultern und den Handrücken, die sich wie Sandpapier anfühlen

**Vorsicht:** Basalzellkarzinome und Plattenepithelkarzinome sind die häufigsten Krebserkrankungen der Haut. Jedes Jahr erkranken mehr als 250.000 Menschen neu daran. Diese Karzinome können am ganzen Körper auftreten.



**Deutsche Krebshilfe**  
HELFFEN. FORSCHEN. INFORMIEREN.

Stiftung Deutsche Krebshilfe  
Buschstraße 32  
53113 Bonn  
Tel: 02 28 / 7 29 90-0

Spendenkonto  
Kreissparkasse Köln  
IBAN DE65 3705 0299 0000 9191 91  
BIC COKSDE33XXX

[www.krebshilfe.de](http://www.krebshilfe.de)

Die Deutsche Krebshilfe finanziert ihre Aktivitäten ausschließlich aus Spenden und freiwilligen Zuwendungen. Öffentliche Mittel stehen ihr nicht zur Verfügung. Die Spendenbereitschaft der Bevölkerung hilft der Deutschen Krebshilfe, richtungweisende Projekte zur Verbesserung der Versorgung krebserkrankter Menschen zu finanzieren.